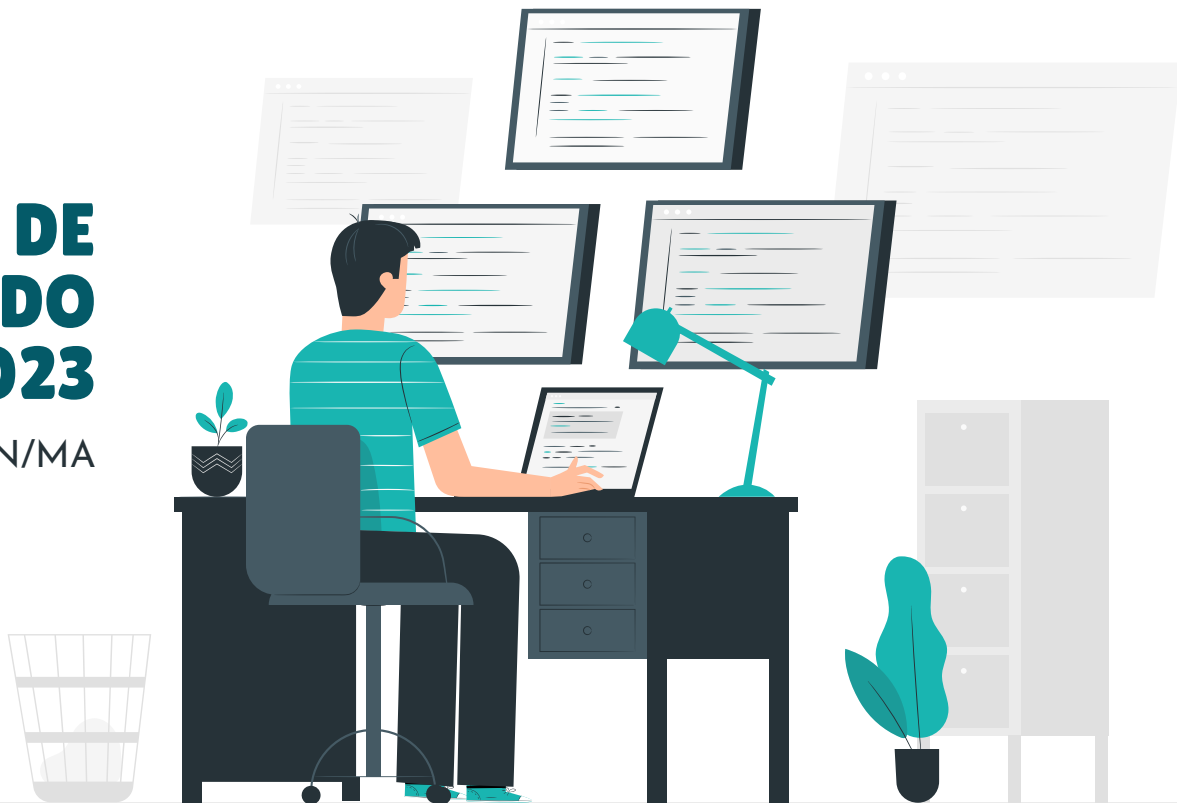


GUIA PRÁTICO DE MONITORAMENTO DO PPA 2020-2023

SEPLAN/MA





OLÁ!

Este guia é direcionado às equipes gestoras dos órgãos setoriais e visa apresentar, de forma objetiva, a **Metodologia de Monitoramento do PPA 2020-2023** e como sua atuação será fundamental para o sucesso deste processo.

Consulte este material sempre que precisar, e conte com a equipe da SEPLAN em casos de dúvidas!

MONITORAR PARA APRIMORAR

Se duas cabeças pensam melhor que uma, imagine o que duas equipes trabalhando juntas podem realizar!

Queremos trazer a realidade da implementação dos programas da administração pública estadual para mais perto dos nossos técnicos e gestores, para que possamos **colaborar com você e sua equipe na tomada de decisão e no aprimoramento de processos, metodologias e instrumentais** para o atingimento dos objetivos.

Além disso, conhecendo melhor sobre a execução das políticas, podemos alocar recursos de forma mais coerente e responder com agilidade aos órgãos de controle.



É aí que entra a **metodologia de monitoramento**

Para que as equipes de planejamento consigam realizar este acompanhamento mais próximo, é necessário que as equipes gestoras compartilhem conosco **informações relevantes sobre a execução das subações e objetos de execução do tipo projeto e atividade** sob sua responsabilidade.



COMO VAMOS COMEÇAR?

No início de 2021, será realizada uma reunião inicial entre a SEPLAN e os dirigentes dos órgãos setoriais, visando **apresentar a metodologia e os objetivos do monitoramento** e estabelecendo pontes para o trabalho em conjunto durante o processo.



O QUE ISSO IRÁ GERAR?

A SEPLAN analisará os dados repassados pelos órgãos e transformará em **recomendações úteis aos gestores** dos programas.

A partir de 2021, nos meses de abril, agosto e dezembro, estão previstos dois momentos de alinhamentos:

■ REUNIÃO INTERNA

Realizada entre os membros da equipe da SEPLAN para analisar os dados reportados e elaborar recomendações às equipes gestoras.

■ REUNIÃO EXTERNA

Realizada entre o técnico da SEPLAN e equipe gestora visando solucionar eventuais dificuldades na execução das atividades e projetos, consolidando-se um plano de ação.

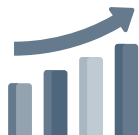


E O QUE MAIS?

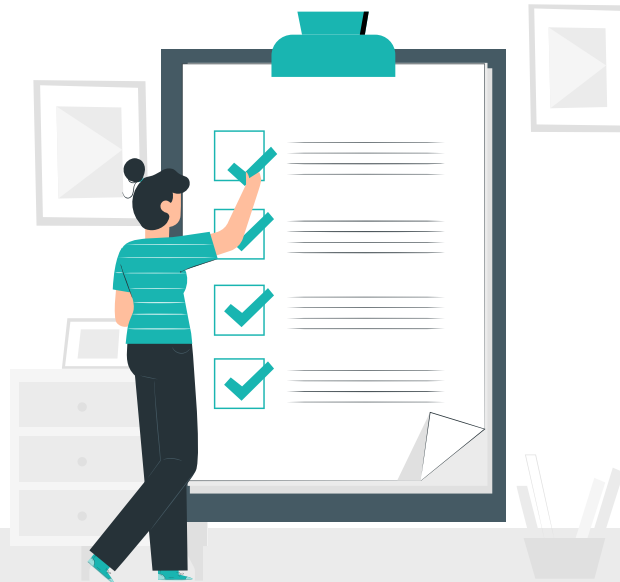
O acompanhamento da execução física e financeira também será muito importante para **subsidiar as Avaliações Anuais**, possibilitando, na prática, um conjunto ainda mais ampliado de instrumentos para aperfeiçoamento das políticas públicas estaduais.



Avaliação de
Desenho



Avaliação
Sintética



Avaliação
de Gestão

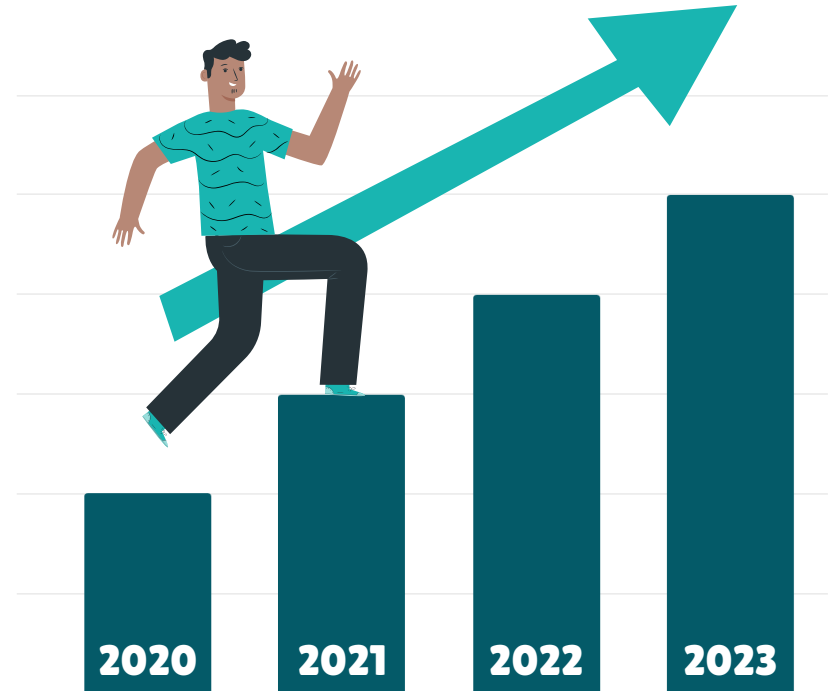


Avaliação
de Impacto

POR FALAR EM AVALIAÇÃO...

A **Avaliação de Gestão**, uma das avaliações anuais, garantirá uma visão sistêmica do programa e identificará pontos de aprimoramento que influenciam diretamente em sua performance.

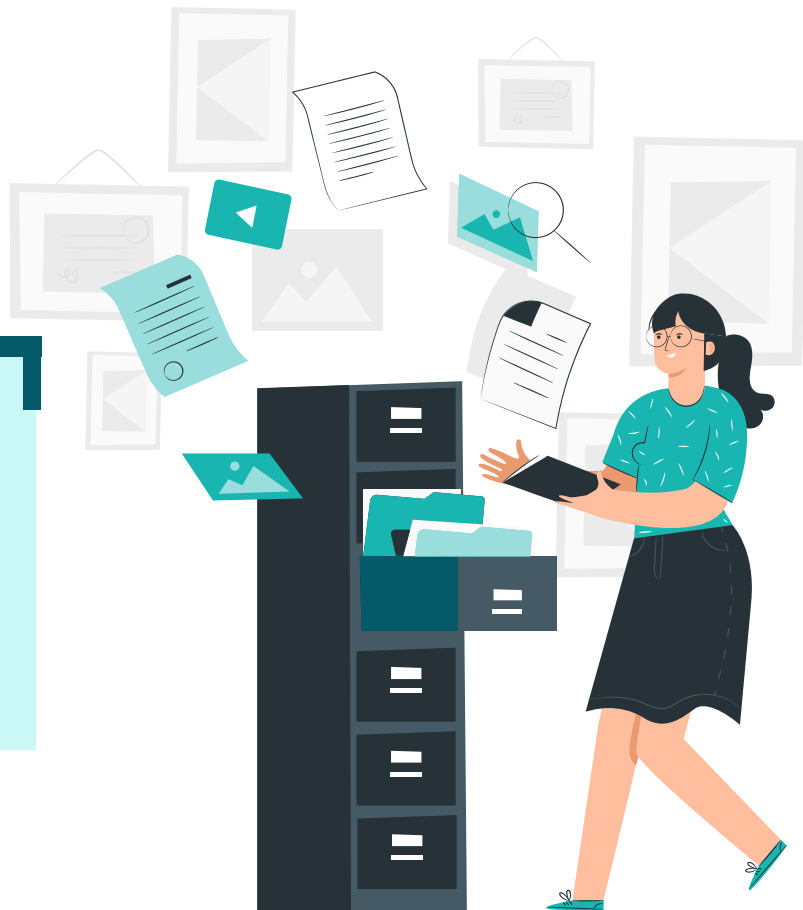
Os secretários, gestores e equipes técnicas que mandarem bem e apresentarem um bom desempenho serão **reconhecidos pelo Governo do Estado através de uma premiação!**



O QUE DEVO INFORMAR?

O **Objeto de Execução** é um conceito novo que será central neste processo, abordado com mais detalhes no [Manual do SIGEF \(clique aqui\)](#).

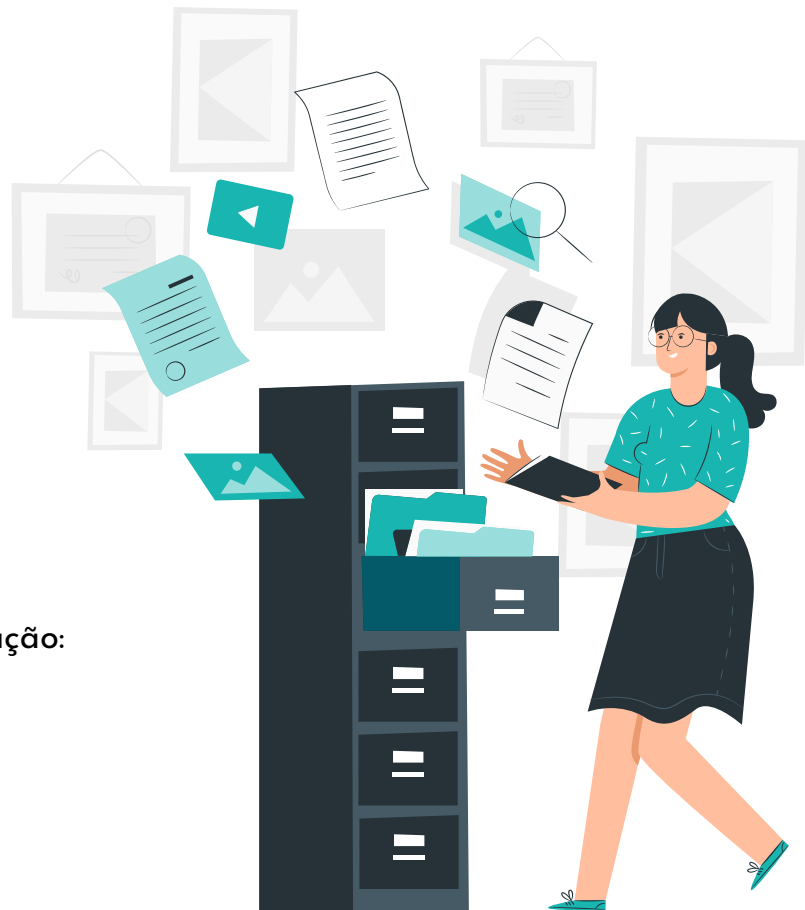
O Objeto de Execução é um produto específico, de caráter gerencial, vinculado a uma ação orçamentária, que tem por finalidade o acompanhamento físico e financeiro de sua execução. Representa aquilo que o planejador quer obter, ou seja, é o que deve ser feito, podendo ser uma atividade ou um projeto que utilize recursos físicos e financeiros, provenientes ou não do Estado, previstos no Plano Plurianual.



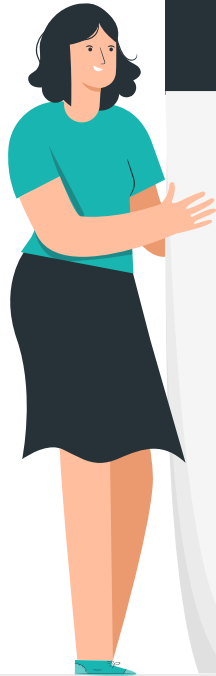
O QUE DEVO INFORMAR?

Em relação aos objetos de execução sob sua responsabilidade, as seguintes informações serão essenciais para o conhecimento da SEPLAN:

- 01** A associação dos empenhos realizados com os objetos de execução (traduzindo-se para a SEPLAN como execução financeira);
- 02** Quantidade ou porcentagem da meta física executada pelo objeto de execução;
- 03** Situação da iniciativa ref. àquele obj. de execução:
 - a) Em andamento;
 - b) Paralisado;
 - c) Concluído.



QUANDO DEVO INFORMAR?



A PARTIR DE 2021, NOS MESES DE

JAN MAR MAI JUL SET NOV



**ATÉ O 10º DIA CORRENTE DE CADA MÊS,
REF. À EXECUÇÃO FEITA ATÉ O ÚLTIMO DIA
DO MÊS ANTERIOR**



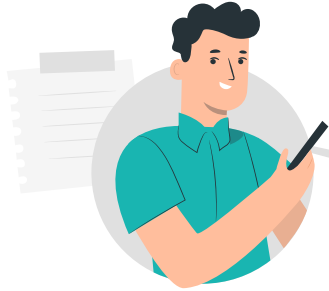
COMO DEVO INFORMAR?

As informações serão **inseridas no SIGEF**.

Clique no computador abaixo para acessar o Manual Técnico do sistema com o passo a passo.



QUEM DEVE INFORMAR?



MEMBRO DA EQUIPE GESTORA

Responsável por alimentar
as informações no sistema



ASPLAN

Responsável por garantir que
os processos estejam sendo
conduzidos adequadamente e
analisar as informações em
conjunto com a SEPLAN



TÉCNICO DA SEPLAN

Responsável por analisar
as informações recebidas
e auxiliar os órgãos

DEMAIS INICIATIVAS

Além da metodologia descrita, outras iniciativas estão previstas para aprimorar e fortalecer a cultura de monitoramento e avaliação no estado.

01



Manuais e cartilhas para equipes gestoras

02



Capacitação de servidores para M&A

03

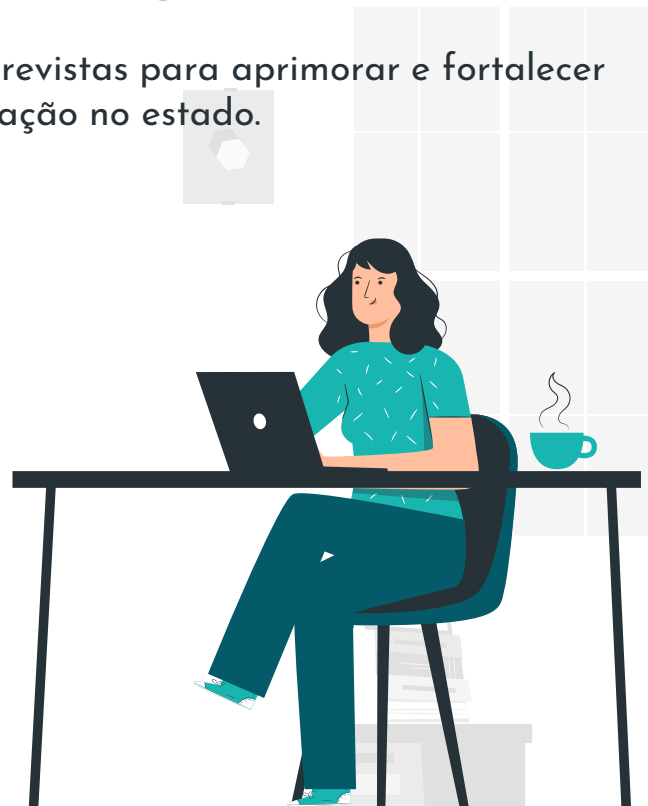


Artigos consolidando melhores práticas

04



Seminário Estadual de Monitoramento e Avaliação



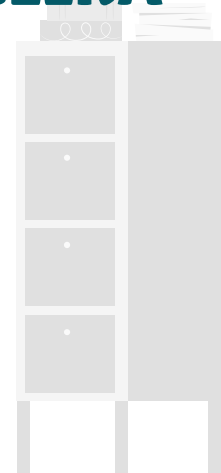
**Fique atento
aos próximos
passos!**





**O PRAZO MÁXIMO ESTIPULADO
PARA ATUALIZAÇÃO DA
EXECUÇÃO FÍSICA E FINANCEIRA
NO SIGEF É**

ATÉ 30/11

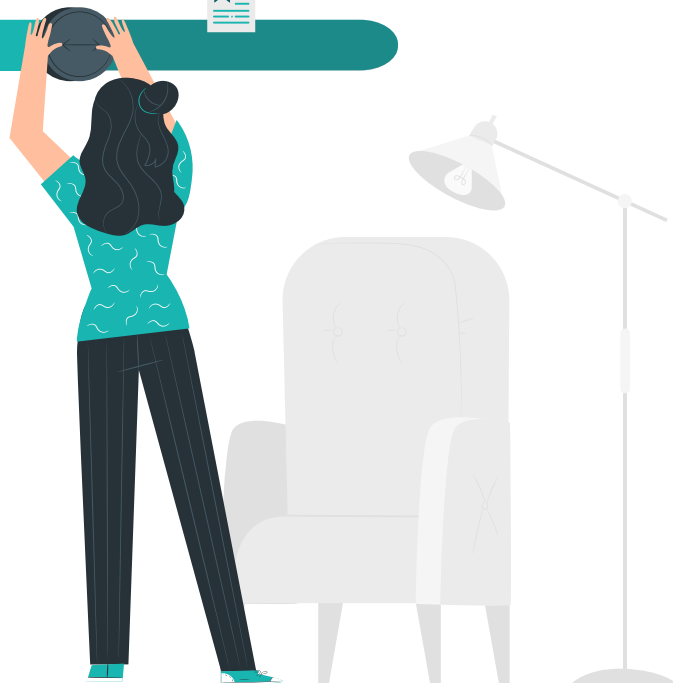


E ATÉ LÁ, QUAIS SÃO OS PRÓXIMOS PASSOS?



01. ENVIO, PELA SEPLAN, AOS ÓRGÃOS SETORIAIS, DA RELAÇÃO DE SUBAÇÕES QUE SEGUIRÃO O FLUXO DE PREENCHIMENTO DO ACOMPANHAMENTO FÍSICO

02. RETORNO DA RELAÇÃO PREENCHIDA PELOS ÓRGÃOS E ENVIADA À SEPLAN, COM OS NÚMEROS REVISADOS DOS PRODUTOS E METAS FÍSICAS PLANEJADAS POR SUBAÇÃO



E ATÉ LÁ, QUAIS SÃO OS PRÓXIMOS PASSOS?



03. CADASTRAMENTO DOS OBJETOS DE EXECUÇÃO NO SISTEMA PELOS ÓRGÃOS SETORIAIS;

04. ALIMENTAÇÃO RETROATIVA DA EXECUÇÃO FÍSICA DAS SUBAÇÕES DESDE JAN/2020.



OBRIGADO